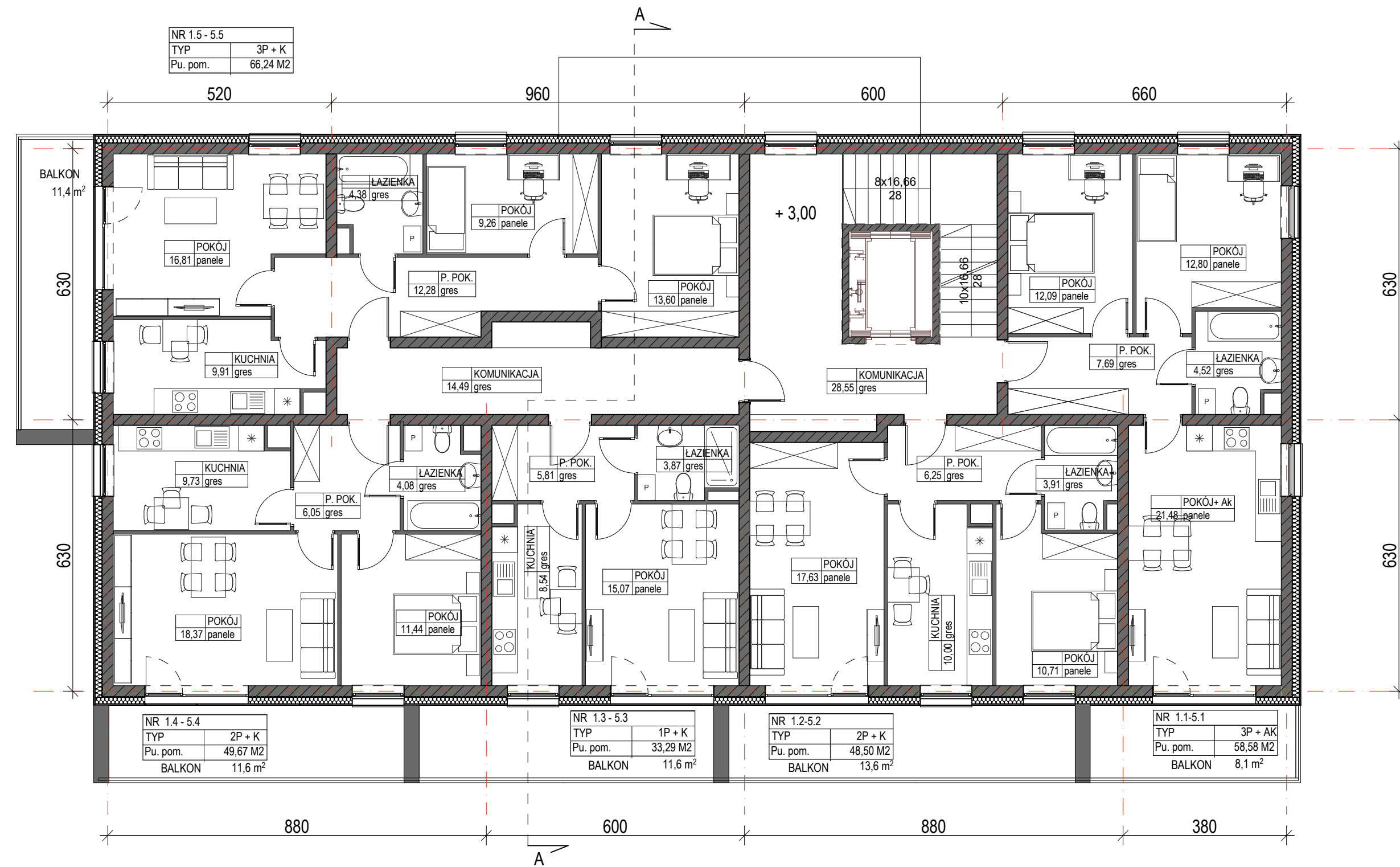


BUDYNEK MIESZKALNY WIELORODZINNY
 BUDYNEK NR 1 I NR 2
 UL. WILEŃSKA, ŁUKÓW
 DZ. NR 10988/5; 10988/13
 RZUT KONDYGNACJI POWTARZALNEJ
 1,2,3,4,5 PIĘTRO

UWAGA:
 POWIERZCHNIA BALKONÓW
 OZNACZONA DLA KOND. +1, +3,



PRACOWNIA ARCHITEKTONICZNA ARKADA SP. Z O.O.
 UL. ULANÓW 5 20-554 LUBLIN
 NIP 7123109471 REGON 060330558
 TEL./FAX 815272807 arkada_spzoo@o2.pl
 WWW.ARKADA-ARCHITEKCI.PL

| | | |
|------------|---|----------------------------|
| obiekt | ZESPÓŁ ZABUDOWY MIESZKALNEJ WIELORODZINNEJ BUDYNEK MIESZKALNY NR 1 I NR 2 | |
| adres | ŁUKÓW, DZ. NR EWID 10988/5; 10988/13, OBRĘB 0003, UL. WILEŃSKA IDENTYFIKATOR DZIAŁKI 061101_1.0003.10988/13, 061101_1.0003.10988/5 | data 02.2023 |
| inwestor | SIM LUBELSKIE SP.Z.O.O. UL. LUBELSKA 84, 23-200 KRAŚNIK | skala 1:100 |
| faza | KONCEPCJA | rys. nr R.02 |
| tytuł | RZUT KONDYGNACJI POWTARZALNEJ 1,2,3,4,5 PIĘTRO | nr uprawnień 51/LOIA/08 |
| funkcja | imię i nazwisko | podpis |
| projektant | mgr inż. arch. Małgorzata Szymaniak-Masiak | 237/LB/99 |
| projektant | mgr inż. arch. Renata Janusz | |