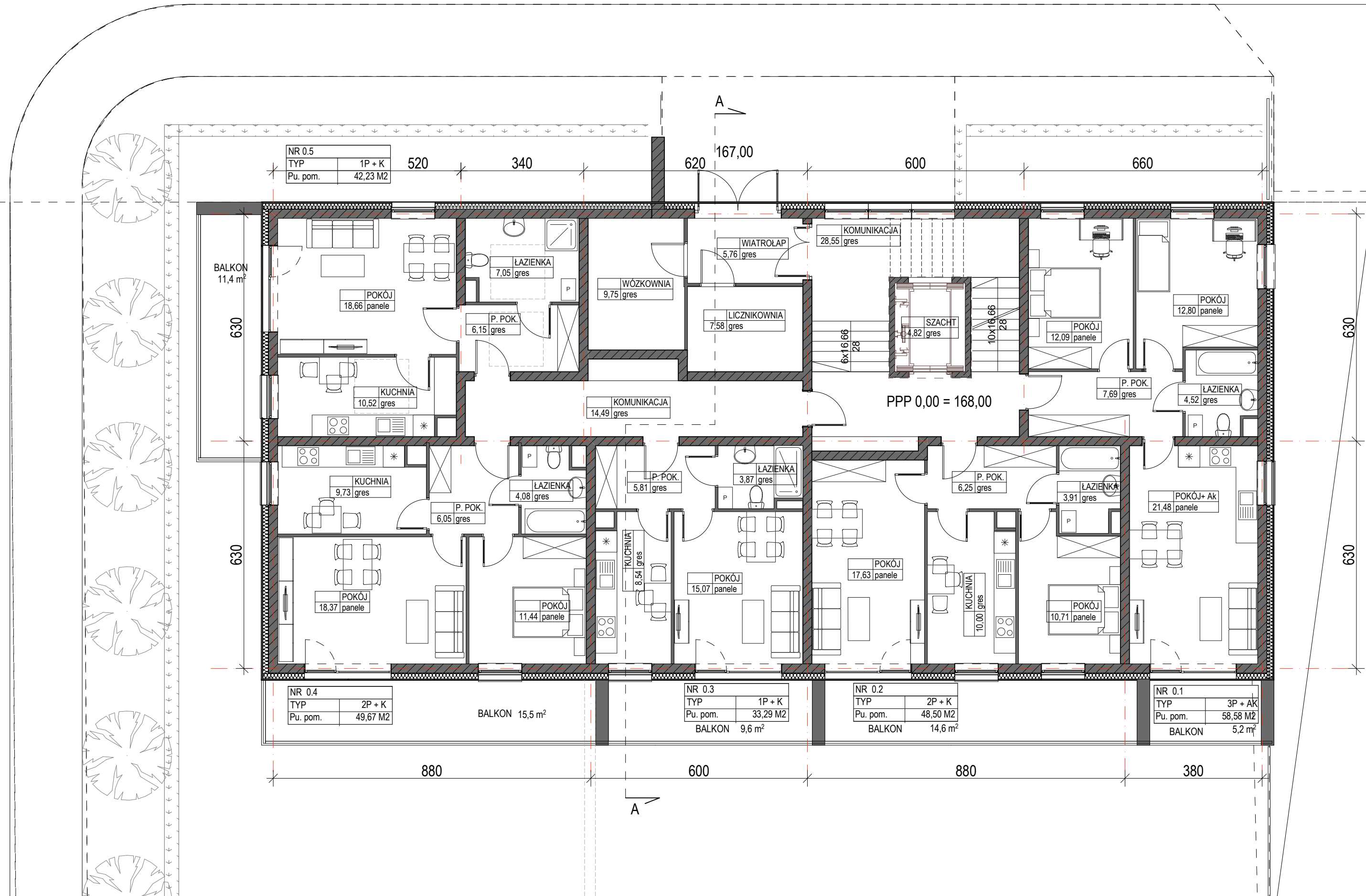


BUDYNEK MIESZKALNY WIELORODZINNY  
 UL. WILEŃSKA, ŁUKÓW  
 DZ. NR 10988/5; 10988/13  
 BUDYNEK NR 1, BUDYNEK NR 2  
 RZUT PARTERU 1:100

UWAGA:  
 POWIERZCHNIA BALKONÓW  
 OZNACZONA DLA KOND. 0, +2, +4,



PRACOWNIA ARCHYTEKTONICZNA ARKADA SP. Z O.O.  
 UL. ULANÓW 5 20-554 LUBLIN  
 NIP 7123109471 REGON 060330558  
 TEL./FAX 815272807 arkada\_spzoo@o2.pl  
 WWW.ARKADA-ARCHITEKCI.PL

obiekt	ZESPÓŁ BUDYNKÓW MIESZKALNYCH WIELORODZINNYCH BUDYNEK MIESZKALNY NR 1 I NR 2	
adres	ŁUKÓW, DZ. NR 10988/5; 10988/13, OBRĘB 0003, UL. WILEŃSKA IDENTYFIKATOR DZIAŁKI 061101_1.0003.10988/13	data 02.2023
inwestor	SIM LUBELSKIE SP.Z.O.O. UL. LUBELSKA 84, 23-200 KRAŚNIK	skala 1:100
faza	KONCEPCJA	rys. nr R.02
tytuł	RZUT PARTERU	nr uprawnień 51/LOIA/08
funkcja	imię i nazwisko	nr uprawnień
projektant	mgr inż. arch. Małgorzata Szymaniak-Masiak	237/LB/99
projektant	mgr inż. arch. Renata Janusz	